

« Puisqu'il s'agit d'une artère emblématique qui donne vue sur deux autres symboles forts de la ville, soit le mont Royal et le stade, le projet choisi devait intégrer ces symboles. »

IDÉE-O-RAMA

## Discussion lumineuse avec Mont-Royal

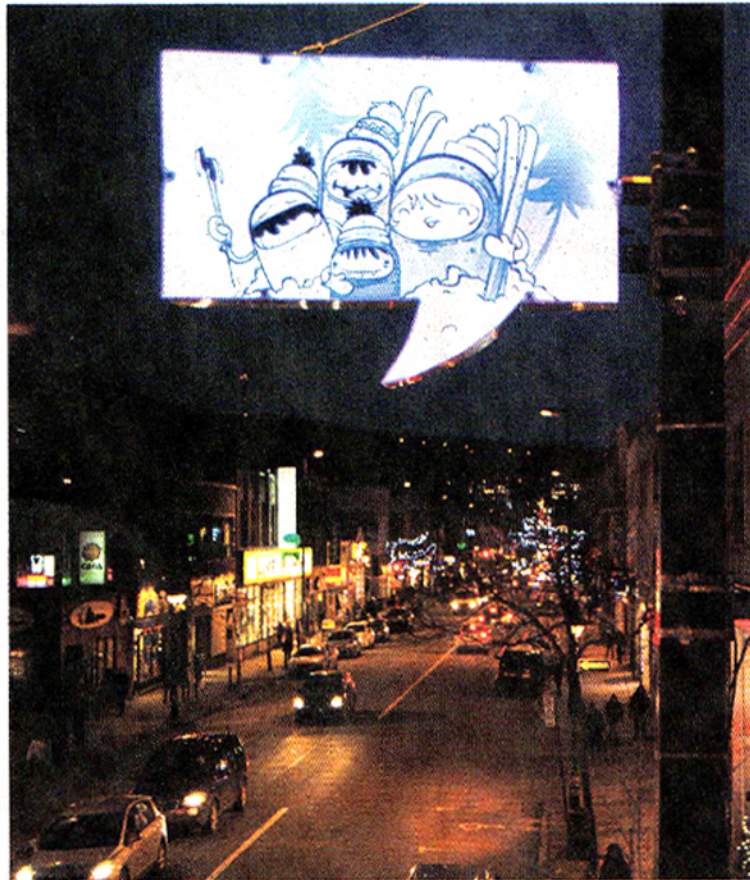
FLORENCE SARA  
G. FERRARIS

Si les murs ont des oreilles, les rues peuvent assurément parler. C'est du moins ce qui se cache derrière l'univers des créateurs d'Idée-O-Rama, ce projet lumineux qui prend tout juste racine sur l'avenue du Mont-Royal, à Montréal. Et la voie commerçante du Plateau en aurait probablement long à dire sur son histoire et sur les gens qui l'empruntent chaque jour, pour peu qu'on s'arrête pour l'écouter.

« Nous voulions donner un caractère un peu humain à l'avenue, confie Yazid Belkhir, membre du duo Turn Me On Design, responsable du projet. « Et, surtout, engager une discussion entre elle et les passants. » Sa complice Estelle Jugant et lui ont élaboré un parcours ludique qu'on peut suivre tout au long de la voie passante, du pied de la montagne jusqu'à la rue d'Iberville. Ce sont leurs talents combinés à ceux des artistes Astro et Jean-François Poliquin — issus des milieux de la bande dessinée et du design graphique —, avec leur désir commun d'égayer l'avenue, qui ont donné naissance à cette nouvelle promenade citadine.

### Sortir des lieux communs

Difficile, cependant, de mettre cette avenue en lumière au mois de décembre sans tomber dans les lieux communs du temps des Fêtes. C'est pourtant le défi que la Société de développement de cette artère em-



BERNARD FOUGÈRES

Des bulles rétroéclairées conçues par le collectif Turn Me On Design évoquent différents aspects de la vie de quartier.

blématique a lancé aux créateurs en arts visuels et médiatiques l'hiver dernier.

Sur plus d'une dizaine de dossiers soumis au jury composé de cinq personnes issues du design et des arts visuels, seules trois équipes ont été retenues pour la finale. Elles ont été invitées à présenter leur concept plus en profondeur. « Ça vraiment été un travail à

temps plein, lancent les deux concepteurs. Depuis nos jets de planches et la présentation de notre première maquette, nous n'avons pas arrêté une seconde! » Un an plus tard, au milieu des boules colorées et des guirlandes scintillantes, le résultat lumineux prend forme enfin.

Composé d'une série de bulles rétroéclairées de plusieurs dimensions, le tracé

choisi évoque différents aspects de la vie de quartier. Ici, un monstre rigolo sirote un café, là, un autre semble dévaler une pente enneigée, et plus loin encore, un ourson peste contre les intempéries. À mesure qu'il déambule, le passant lui-même devient un personnage de ce conte hivernal. De jour comme de nuit, les installations accrochées aux lampadaires invitent les passants à découvrir leur rue sous un angle nouveau.

« Ce qui nous a séduits, entre autres, c'est la double perspective, explique Stéphane Bertrand, membre du jury et architecte paysagiste. Idée-O-Rama raconte une histoire différente, qu'on vienne de l'est ou de l'ouest. Et puisqu'il s'agit d'une artère emblématique qui donne vue sur deux autres symboles forts de la ville, soit le mont Royal et le stade, le projet choisi devait intégrer ces symboles. »

Les bulles lumineuses de Turn Me On Design semblent tracer un chemin vers ces lieux. « C'est comme si le Petit Poucet s'était emparé de l'avenue », raconte l'architecte paysagiste. Mais, plutôt que de déposer des pierres blanches, il élabore une nouvelle trame urbaine.

*Le Devoir*

### IDÉE-O-RAMA

Sur l'avenue du Mont-Royal jusqu'en mars 2014  
Par Turn Me On Design  
turnmeondesign.com