

PRINTEMPS  
2014  
#61

# du côté de **chez vous**

PARTAGEONS LA PASSION DE LA MAISON

## AILLEURS & ICI **CES MAISONS QUI HABITENT LE PAYSAGE**

MODES DE VIE  
**ÊTES-VOUS  
PLUTÔT VILLE,  
CAMPAGNE  
OU LES DEUX ?**

TENDANCES  
**LA DÉCO  
SE GORGE  
DE SOLEIL**

COACHING  
**3 OPTIONS  
POUR VOTRE  
PETITE SALLE  
DE BAINS**



**LEROMERLIN**  
...et vos envies  
prennent Vie!

2 €

49462875 CM  
2 000494628757

## Mobilier

### • CHAISE À PORTEUR

Le jeune designer espagnol Jorge Penadés a une idée très engagée du luxe, qu'il met en application avec sa « Nomadic Chair ». Selon lui, « le luxe n'est plus une question de confort mais plutôt, aujourd'hui, le fait d'avoir le choix de l'endroit où l'on veut trouver un moment de paix, une chance d'échapper à l'activité trépidante des modes de vie contemporains ». Radicale, sa chaise se présente sous la forme d'un kit en bois, qui se transporte façon sac à dos, pour suivre son possesseur dans ses pérégrinations. Elle se monte en deux minutes chrono, sans clou, ni vis, ni colle, s'inspirant en cela des techniques de menuiserie traditionnelle. Résultat : une assise temporaire au confort minimal, voire spartiate, qui se démonte aussi vite qu'elle a été montée. Tout juste diplômé de l'ESDAP de Barcelone, Jorge Penadés explore plus avant la notion d'éphémère en développant sa gamme de mobilier nomade dans son studio de création. On le suit ? **M. B.**

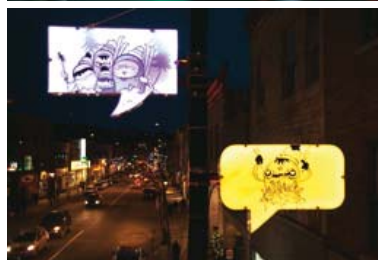


[www.jorgepenades.com](http://www.jorgepenades.com)

Le site de Jorge Penadés est à l'image de son travail : direct, sobre, efficace... Découvrez-le!

## Street art

### • BULLES HIVERNALES



Les décorations choisies pour illuminer l'avenue du Mont-Royal de Montréal, l'hiver dernier, ont beaucoup fait parler d'elles. Et il y avait de quoi, tant elles étaient originales ! Ce projet, « Idée-Ô-Rama » – contraction d'« idée, idéogramme et panorama » –, a été conçu par Estelle Jugant et Yazid Belkhir, de l'agence Turn Me On Design. Pendant trois mois, soixante-quinze bulles éclairantes, pensées comme des phylactères de BD, ont jalonné l'artère. Un résultat décalé et drôle, mais aussi une prouesse technique, puisque ces bulles devaient résister au vent, au gel et au dégel. Fixées sur les lampadaires, assez haut tout de même pour ne pas distraire les automobilistes, elles disposaient d'un rétroéclairage changeant au fil de la journée. Le système, modulable, sera repris chaque année, les illustrations des deux faces évoluant avec de nouvelles histoires. Pour cette première saison, deux graphistes aux styles radicalement différents ont ouvert le bal : Castro, venu du street art avec ses personnages déjantés, et Jean-François Poliquin, et ses pictogrammes symboliques. Jour et nuit, d'est en ouest, ils ont distillé leur bonne humeur et ravi les passants. **M. B.**

#### du côté de chez vous

Envie de donner vos impressions sur ces réalisations ou de partager vos propres découvertes ? Rendez-vous sur la page Facebook de du côté de chez vous !